

SẢN PHẨM PHỤ TRỢ HOÀN THIỆN THI CÔNG



Ke chữ thập
1 mm/ 1,5 mm/ 2 mm

Ke cân bằng
1,3 mm

Nêm cân bằng

- ✓ TẠO MẶT PHẲNG, ĐỘ ĐỒNG ĐỀU MẠCH ĐẠT CHUẨN TRONG THI CÔNG GẠCH KHỔ NHỎ ĐẾN LỚN
- ✓ TỐI ƯU CHI PHÍ VÀ TIẾT KIỆM THỜI GIAN THI CÔNG
- ✓ NÂNG CAO TÍNH THẨM MỸ VÀ ĐỘ BỀN CỦA CÔNG TRÌNH

HƯỚNG DẪN SỬ DỤNG

- Sau khi dán gạch vào lớp keo xi măng, dùng đai ke luôn vào bên dưới viên gạch ở cả 4 cạnh.
- Cài Nêm viên trước làm chuẩn cho viên sau. Đầu nhỏ của Nêm hướng về viên thi công sau ta dùng kim siết ke để điều chỉnh độ đồng phẳng.
- Sau khi thi công xong, đợi khoảng 24h để keo dán gạch (vữa xi măng) khô thì tháo ke nêm ra.
- Dùng búa cao su gõ vào đầu ke theo chiều cùng hướng mạch gạch để tháo nêm. Sau đó chិត mạch như bình thường. Nêm cân bằng có thể tái sử dụng.

ĐỊNH MỨC SỬ DỤNG NÊM KE TRÊN M2

A(cm)	10	15	20	25	30	35	40	45	50	60	80	90	100	120
10	200													
15	133	89												
20	100	67	50											
25	80	53	40	32										
30	100	67	50	40	44									
35	91	61	45	36	10	37								
40	75	50	37	30	33	25								
45	67	44	33	27	30	27	22	20						
50	60	40	30	24	27	24	20	18	16					
60	50	33	25	20	22	20	17	15	13	11				
80	50	33	25	20	21	19	16	14	12	10	9			
90	44	30	22	18	19	17	14	12	11	9	8	7		
100	50	33	25	20	20	18	15	13	12	10	9	8	8	
120	42	28	21	17	17	15	13	11	10	8	7	6	7	6
	10	15	20	25	30	35	40	45	50	60	80	90	100	120

(A,B là 2 chiều kích thước của viên gạch. Ví dụ: kích thước viên gạch là: 60x60 cm thì số nêm ke cân bằng là 11 bộ/m²)



KEO DÁN GẠCH
PRIME

KEO CHÍT MẠCH
PRIME
EXTRA

NÊM KE
PREMIER

CÔNG TY TNHH MTV THƯƠNG MẠI VÀ XNK PRIME
Khu CN Bình Xuyên, TT. Hương Canh, H. Bình Xuyên, T. Vĩnh Phúc
T: +84 211 3888 987 | F: +84 211 3888 986 | E: info@prime.vn



KEO DÁN GẠCH PRIME

ISO	TCVN	KLT: N.W	25Kg
13007-1:2010	7899-1:2008	Màu	Màu xám



ĐỘ BỀN VÀ BẮM DÍNH CAO



BỀN VỚI TÁC ĐỘNG CỦA THỜI TIẾT



ĐẸ THI CÔNG



TỐI ƯU CHI PHÍ



CHỐNG TRƯỢT

KEO CHÍT MẠCH PRIME

CHUYÊN GIA HANG ĐẦU THAI LAN	ISO	TCVN	KLT: N.W	1Kg
	13007-3:2010	7899-3:2008	Màu	Trắng - Kem Xám - Đen - Nâu



3

TÍNH NĂNG VƯỢT TRỘI



KHÁNG A-XIT TỬ HÓA CHẤT TẮY RỬA CÓ TÍNH ẨM MÒN CAO



ĐẸ SỬ DỤNG & THI CÔNG



ĐỘ KẾT DÍNH CAO, KHÔNG BỊ BONG TRÓC, NỨT VỠ MẠCH

PRIME ADVANCE

PRIME STANDARD

- Kéo dán gạch Prime Advance thích hợp dùng để ốp, lát cho các loại gạch Porcelain và gạch kích thước lớn.

- Kéo dán gạch Prime Standard chuyên dùng cho nội thất và ngoại thất.
- Ốp tường gạch lên đến 60x60 cm.
- Lát sàn cho gạch kích thước lớn.

Lưu ý: - Không sử dụng keo dán gạch này cho bề mặt gỗ, nhựa đường, kim loại và thủy tinh.
- Bề mặt dán gạch cần sạch, không dính dầu mỡ, chất bẩn.
- Cần đảm bảo bề mặt dán gạch khô, cứng chắc và phẳng.

KHU VỰC KHUYẾN CÁO SỬ DỤNG

KHU VỰC NGOẠI THẤT



Mặt tiền



Bể bơi



Sân vườn

KHU VỰC NỘI THẤT



Phòng khách



Phòng tắm/vệ sinh



Phòng ngủ



Phòng bếp



TILE ADHESIVE
PRIME

CÔNG THỨC ĐẶC BIỆT
KHẢ NĂNG BẮM DÍNH VƯỢT TRỘI

HƯỚNG DẪN SỬ DỤNG



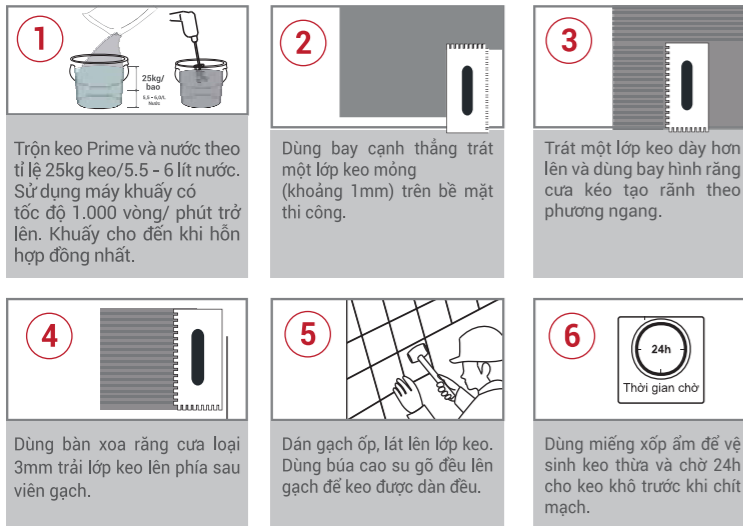
1 Hòa đều keo và nước và để 1-2 phút (1kg keo chít mạch không hòa quá 0,37 lít nước). Theo khối lượng 1:3 = nước : keo. Theo thể tích 1:2,5 = nước : keo hoặc đổ nước vào túi keo theo vạch đánh dấu

2 Dùng bọt biển ẩm lau rãnh gạch trước khi trát keo chít mạch

3 Dùng bay cao su trát keo chít mạch kín rãnh

4 Sau khi trát keo chít mạch, để keo định hình trong 10-15 phút, sau đó lau lại bằng bọt biển ẩm trước khi keo chít mạch cứng hẳn.

HƯỚNG DẪN SỬ DỤNG



1 Trộn keo Prime và nước theo tỉ lệ 25kg keo/5,5 - 6 lít nước. Sử dụng máy khuấy có tốc độ 1.000 vòng/ phút trở lên. Khuấy cho đến khi hỗn hợp đồng nhất.

2 Dùng bay cạnh thẳng trát một lớp keo mỏng (khoảng 1mm) trên bề mặt thi công.

3 Trát một lớp keo dày hơn lên và dùng bay hình răng cưa kéo tạo rãnh theo phương ngang.

4 Dùng bàn xoa răng cưa loại 3mm trải lớp keo lên phía sau viên gạch.

5 Dán gạch ốp, lát lên lớp keo. Dùng búa cao su gõ đều lên gạch để keo được dàn đều.

6 Dùng miếng xốp ẩm để vệ sinh keo thừa và chờ 24h cho keo khô trước khi chít mạch.

ĐỊNH MỨC KEO DÁN GẠCH & KEO CHÍT MẠCH

Loại gạch	Kích thước	Keo dán gạch	Keo chít mạch
Gạch Ceramic & Porcelain kích thước nhỏ	<30x30 cm	4 kg/1 m ²	1kg/6 m ²
Gạch Ceramic kích thước trung bình	30x30 cm, 25x40 cm 40x40 cm, 50x50 cm	5 kg/1 m ²	1 kg/7 m ²
Gạch Porcelain kích thước trung bình	30x60 cm, 60x60 cm	6 kg/1 m ²	1 kg/10 m ²
Gạch Ceramic & Porcelain kích thước lớn	>60x60 cm	8 kg/1 m ²	1 kg/15 m ²

KHU VỰC KHUYẾN CÁO SỬ DỤNG



Phòng khách



Phòng tắm/vệ sinh



Phòng ngủ



Phòng bếp